



### CHARAKTERISTIKA

- Ventilátor pro delší vzduchotechnické potrubí se střední tlakovou ztrátou
- Kompaktní provedení
- Provedení ELIX 100
- Skříň je vyrobena z vysoce kvalitního antistatického technopolymeru bílé barvy
- Kuličková ložiska
- Zpětná klapka
- Tenký plochý přední štít
- Snadná a rychlá instalace v horizontální nebo vertikální poloze
- Vysoce účinný a výkonný
- Antivibrační podložka pro montáž

### POUŽITÍ

Tento typ ventilátorů je vzhledem ke svým parametrům předurčen k použití pro středně dlouhé vzduchotechnické potrubí s vyšší tlakovou ztrátou. Nedoporučuje se přímá montáž do podhledů a konstrukcí, které mohou rezonovat.

### OBĚŽNÉ KOLO

Oběžné kolo je axiální. Je vyrobeno z nárazu-vzdorného plastu bílé barvy.

### MOTOR

AC motor s kotvou nakrátko. Je vybaven kuličkovými ložisky s tukovou náplní na celou dobu životnosti a tepelnou pojistkou proti přetížení. Napájení 230V/50Hz. Krytí IPX4. Pracovní teplota maximálně +40°C

### SMĚR PRŮTOKU

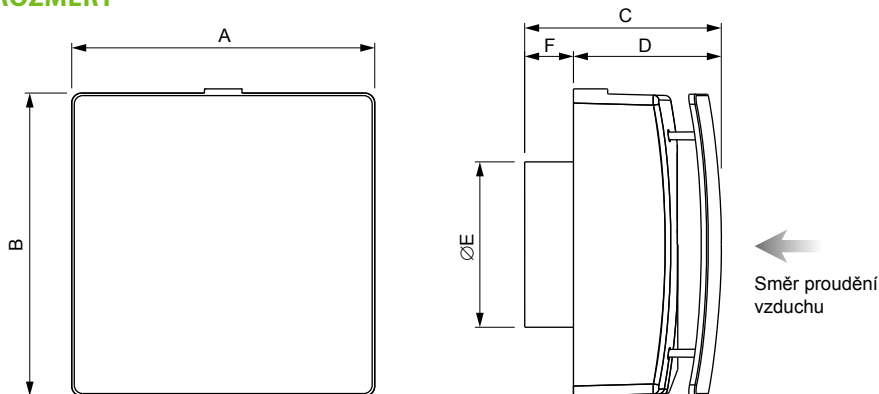
Směr průtoku je od přední sací mřížky k zadnímu výfukovému hrdlu. (Na obrázku výše označeno šipkou.)

### ELEKTRICKÁ SVORKOVNICE

Připojovací svorkovnice je umístěna pod přední sací mřížkou ventilátoru a lze ji jednoduchou demontáží pojistného šroubu zpřístupnit

# ELIX

### ROZMĚRY



Typ	Rozměry [mm]						Hmotnost [kg]
	A	B	C	D	ØE	F	
ELIX 100	180	180	116	87	99	29	2,6

Typ	Objemový průtok [m³/h]	Tlak [Pa]	Příkon [W]	Hluk** [dB(A)]
ELIX 100	97	159	35	42
ELIX 100 2V*	97/54	159/118	35/14	42/23

\* Dvourychlostní

\*\* Hladina akustického tlaku ve vzdálenosti 3 m od sání ventilátoru

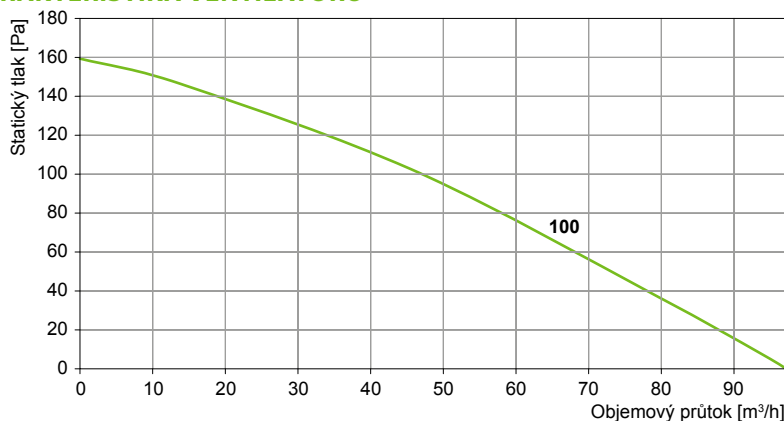
### INSTALACE

Snadná a rychlá instalace v horizontální nebo vertikální poloze. Při instalaci do stropu doporučujeme z ventilátoru odstranit zpětnou klapku. Zadní strana ventilátoru je připravena pro přímou montáž do zdi nebo stropu pomocí 4 šroubů, které jsou dodávány spolu s hmoždinkami standardně ke všem ventilátorům.

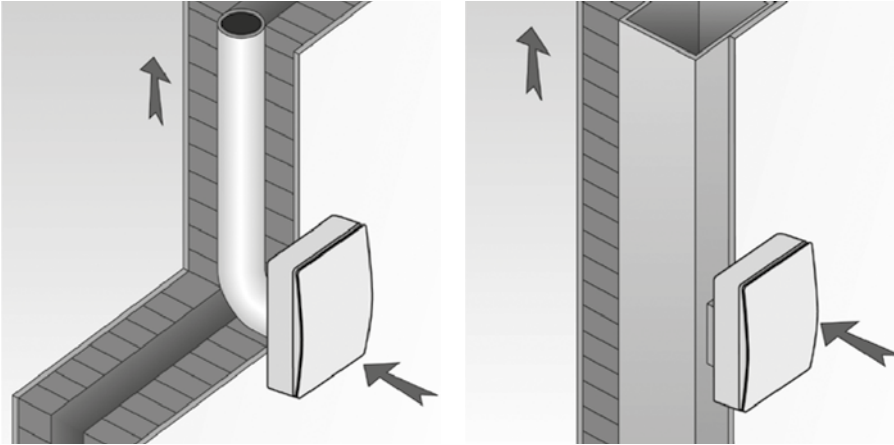
### PROVEDENÍ

- **ELIX** – základní provedení ventilátoru se zpětnou klapkou
- **ELIX T** – provedení se zpětnou klapkou a nastavitelným časovým doběhem 3–25 min
- **ELIX H** – provedení se zpětnou klapkou, hygrostatem (automatické zvýšení/snížení otáček ventilátoru v závislosti na hodnotě relativní vlhkosti v místnosti)
- **ELIX 2 SPEED** – 2 rychlostní provedení pro nepřetržitý provoz (24 hodin při minimálních otáčkách)

### CHARAKTERISTIKA VENTILÁTORU



**PŘÍKLAD INSTALACE**



**PŘÍSLUŠENSTVÍ**



**MPx900/K**  
Samočinná žaluzie



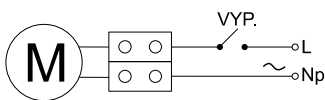
**WSK**  
Plastová žaluzie



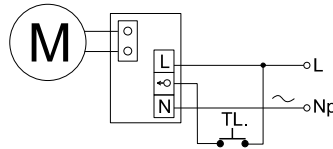
**SV**  
Semivac – hliníková ohebná hadice

**SCHÉMA ZAPOJENÍ**

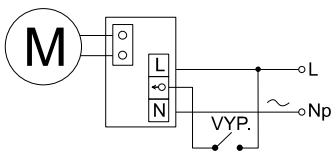
Standardní zapojení



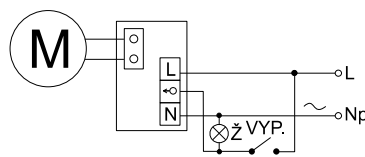
Zapojení s časovým doběhem na tlačítko



Zapojení s časovým doběhem na vypínač



Zapojení s časovým doběhem na světelný okruh



\* Uvedená schémata zapojení jsou pouze orientační, vždy má vyšší prioritu schéma zapojení uvedené na výrobku

**PŘÍKLAD ZNAČENÍ**

**2EV1xxx**

ELIX – Radiální ventilátor