

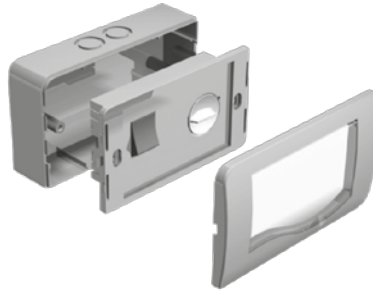
POPIS

- Elektronický napěťový regulátor otáček s plynulou regulací
- Instalace na stěnu nebo pod omítku do stěny
- V regulátoru je trimmer pro nastavení minimálních otáček
- Ochrana proti přetížení je zajištěna vestavěnou pojistkou
- Napájení 230V/50Hz
- Proudové zatížení max. 1,5 A
- Elektrické krytí IP42
- Rozměry Š x V x H - 138 x 80 x 42 mm
- Hmotnost 0,5 kg

R15

PŘÍSLUŠENSTVÍ

Instalační krabice na omítku

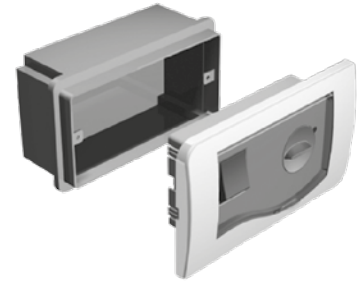


PŘÍKLAD ZNAČENÍ

2RV4111

regulátor otáček na omítku

Instalační krabice pod omítku



2RV4113

regulátor otáček pod omítku



RVS

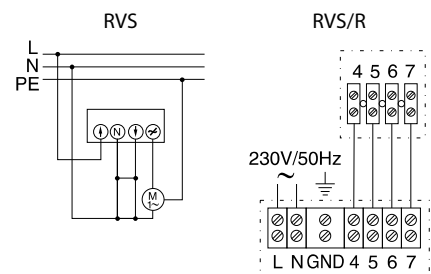
RVS/R

RVS, RVS/R

POPIS

- Transformátorový napěťový regulátor otáček s pětipolohovou reg., v provedení RVS/R včetně reverzace chodu (pro ventilátor Vitro)
- Napájení 230V/50Hz
- Proud. zatížení max. 0,5 A (100 W)
- Rozměry 118x118x58 mm
- IP42

SCHÉMA ZAPOJENÍ



PŘÍKLAD ZNAČENÍ

2RV4042

regulátor otáček RVS do 0,5 A

2RV4030

regulátor otáček RVS/R do 0,5 A, reverze chodu

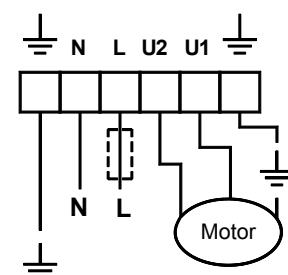


RVS1

POPIS

- Transformátorový napěťový regulátor otáček s pětipolohovou regulací
- Napájení 230V/50Hz
- Proud. zatížení max. 1,5 A (300 W)
- Rozměry 166x142x66 mm
- Hmotnost 2,4 kg
- IP55

SCHÉMA ZAPOJENÍ



PŘÍKLAD ZNAČENÍ

2RV4059

regulátor otáček RVS1

Schémata zapojení uvedená v katalogu jsou pouze orientační. Vždy je nutno upřednostnit schéma zapojení uvedené na výrobku.